

Attention : tous les éléments figurant dans ce tableau sont ceux dont nous disposons officiellement à fin 2020. Les éventuelles évolutions pour 2021, non prévues ni annoncées à ce stade, ne peuvent évidemment pas être prises en compte.



# Respectons les tailles (voir schéma marquage ci-contre)

✂ Espèces faisant l'objet d'un marquage obligatoire - \* Tailles préconisées FNPP

## ATLANTIQUE MANCHE-MER DU NORD

### POISSONS

Alose	30 cm
Anchois	12 cm
Baliste	* 23 cm
✂ Bar	✂ 42 cm
Bar moucheté	30 cm
Barbue	30 cm
Baudroie lotte	50 cm
Bonite	✂ * 40 cm
Chinchard	15 cm
Congre	60 cm
Dorade grise	23 cm
Dorade rose	35 cm
Dorade royale	✂ 23 cm

Églefing	30 cm
Flet	20 cm
Hareng	20 cm
Lieu jaune	✂ 30 cm
Lieu noir	✂ 35 cm
Limande	20 cm
Limande sole	25 cm
Lingue julienne	63 cm
Lotte	50 cm
Maigre	✂ 45 cm
Maquereau	✂ 20/30 cm
Merlan	27 cm
Merlu	27 cm
Mulet	30 cm

Morue cabillaud	✂ 42 cm
Orphie	30 cm
Plie carrelet	27 cm
Rouget barbet ou de roche	15 cm
Rouget grondin	* 15 cm
Roussette	* 40 cm
Saint-pierre	* 30 cm
Sar	25 cm
Sardine	11 cm
Sole commune	✂ 24/25 ECH* cm
Truite de mer	35 cm
Thon germon	2/3* kg
Thon rouge	30 kg ou 115 cm
Turbot	30 cm

### COQUILLAGES & CRUSTACÉS

Araignée	12 cm
Bulot	4,5 cm
Coque	2,7/3 LB* cm
Coquille Saint-Jacques	11 cm
Crevette bouquet	5 cm
Crevettes autres	3 cm
Étrille	6,5 cm
Homard	✂ 8,7/9 HF* cm

Huître creuse	5 cm
Huître plate	6 cm
Langouste	✂ 11 cm
Moule	4 cm
Ormeau	9 cm
Oursin	5,5 cm
Palourde japonaise	3,5/4 CM* cm
Palourde européenne	4 cm

Palourde rose	4 cm
Pétoncle noir	4 cm
Praire	4,3 cm
Telline	2,5 cm
Tourteau	13 A/14 MMN/15 BG* cm
Vernis	6 cm
Vénus	2,8 cm

✂ Mersures 2021 sur le bar : non disponibles au moment de la parution

## MÉDITERRANÉE

Allache	* 12 cm
Anchois	9 cm
Baudroie	* 50 cm
Bogue	* 12 cm
Canthère grisé	23 cm
Castagnole	* 12 cm
Cernier	45 cm
Chapon	30 cm
Chinchard sévère	15 cm
Congre	60 cm
Dorade royale	✂ 23 cm
Espadon	✂ 100 cm
Loup	✂ 30 cm
Maquereau	✂ 18 cm
Maquereau espagnol	18 cm

Marbré	20 cm
Merlu	20 cm
Mostelle	30 cm
Mulet muge	20 cm
Oblade	12 cm
Orphie	30 cm
Oursin	5 cm
Pageot à gros œil	33 cm
Pageot acarné	17 cm
Pageot commun	15 cm
Pagre commun	✂ 18 cm
Pélamide	* 40 cm
Raie pastenague	36 cm
Raie torpille marbrée	36 cm
Rouget barbet	15 cm

Rouget grondin	15 cm
Roussette	* 40 cm
Saint-pierre	* 30 cm
Sar	✂ 23 cm
Sar à museau pointu	18 cm
Sar à tête noire	18 cm
Sardine	11 cm
Saupe	* 12 cm
Sole commune	✂ 24 cm
Sparaillon	12 cm
Telline	2,5 cm
Thon blanc germon	* 3 kg
Thon rouge	30 kg ou 115 cm

Espèces protégées ou interdites à la pêche de loisir : esturgeon, raie blanche, raie brunette, corb, mérrou brun.  
Espèce soumise à quotas : thon rouge, espadon (quota 0).

**AUTRES ESPÈCES** faisant l'objet d'un marquage obligatoire : bonite, denti, dorade coryphène, espadon voilier, langouste, makaire bleu, marlin bleu, rascasse rouge, thazard, thon jaune, voilier de l'Atlantique.

A : Atlantique, MMN : Manche et Mer du Nord, \*ECH : Est du Cap de la Hague, BG : Baie de Granville, HF : Hauts-de-France, LB : La Baule, CM : Calvados Manche.

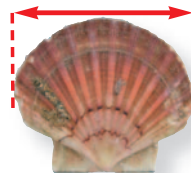
Attention, certaines réglementations locales peuvent être différentes, se renseigner auprès du quartier maritime concerné (DDTM, mairie, office de tourisme, gendarmerie, ...). Réalisé avec le concours du CIC.

# Mesures des espèces

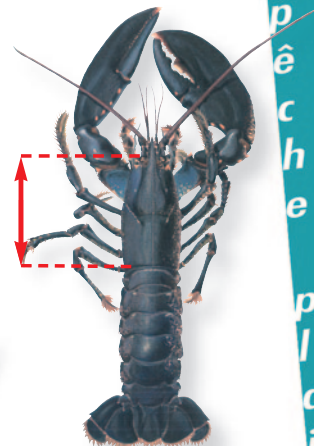
Pour certains coquillages et crustacés, la façon de mesurer la taille réglementaire de capture est particulière. *Respecter le sens de mesure.*



Palourde



Coquille Saint-Jacques



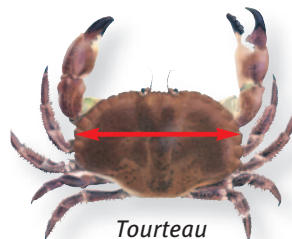
Homard



Étrille



Araignée de mer



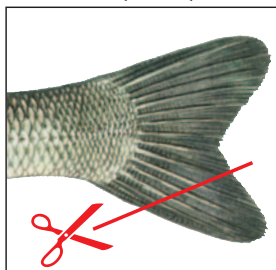
Tourteau

## Comment marquer vos prises ?

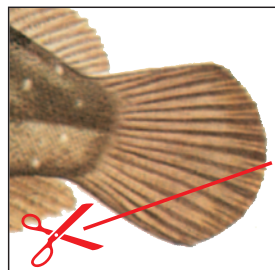
Le marquage consiste à *couper la queue des poissons et crustacés*. Il est *obligatoire* pour pouvoir *identifier facilement les prises des pêcheurs de loisir* et en *interdire la revente*. Ce marquage doit être *effectué de façon précise* et ne doit pas empêcher la mesure totale de la taille des prises.

## Schéma de marquage

Caudale bifide inférieure



Caudale arrondie



Crustacés

