



Pêcher intelligent, pêcher durablement



Les enjeux du projet Life Pêche à pied de loisir

Quatre enjeux ont été définis afin d'accompagner les pêcheurs à pieds récréatifs vers un meilleur respect du milieu marin et le maintien de leur pratiques.

ENJEU 1

Gouvernance

Dynamiser les relations entre les acteurs locaux et nationaux de la pêche à pied de loisir

Au niveau national, un comité de pilotage et un comité scientifique et technique permettent de suivre la bonne marche du projet.

Sur chaque territoire, le coordinateur local du projet sollicite l'ensemble des personnes intéressées par la thématique de la pêche à pied de loisir. Elles ont la possibilité de **participer au projet** en prenant part à un ou plusieurs des trois groupes suivant :

- **Le Comité Local de Concertation (CLC)** réunit toutes les personnes ou structures souhaitant s'investir localement sur la pêche à pied récréative. Il se réunit deux fois par an pour :
 - Echanger sur les actions et les outils du projet
 - Créer du lien entre les personnes
 - Prendre des décisions au sujet de la communication locale du projet et des liens avec les services compétents.
- **Les bénévoles**, présents sur le terrain, ils contribuent aux suivis, à la sensibilisation et remontent de nombreuses informations.
- **L'ensemble des personnes qui s'intéressent à la pêche à pied récréative et qui ne participent pas toujours au CLC** (scientifiques, personnel des offices du tourisme, des clubs nautiques...). Elles se mobilisent à hauteur de leurs moyens pour relayer des décisions et des messages.



Un réseau dynamique et engagé pour une pêche à pied de loisir durable

ENJEU 2

Sensibilisation

Encourager et maintenir les bonnes pratiques de pêche à pied récréative

Les équipes du projet réalisent des marées de sensibilisation et des marées d'enquêtes sur l'estran. Ces moments permettent de parler avec les pêcheurs à pied de loisir :

Que pêchent-ils ? Comment ?

Connaissent-ils les aspects réglementaires qui encadrent leur activité ?

Appliquent-ils les pratiques respectueuses du milieu et des ressources ?

Les partenaires du projet créent des outils qui possèdent la même charte graphique et des messages communs. Ainsi, ils sont facilement repérables sur l'ensemble des façades Manche, Mer-du-Nord et Atlantique :

Réglettes et dépliants distribués sur l'estran et dans les structures relais (office de tourisme, clubs nautiques...).

Panneaux d'information prochainement installés sur les entrées de sites de pêche.

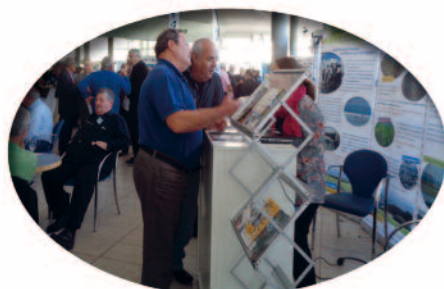
Exposition nationale destinée aux événements publics et festifs, affiches et lettres d'information semestrielles.

Les comptes **Facebook** et **Twitter** permettent de suivre tous les événements du projet.

Suivez-nous sur :

Facebook : [PechAPIedDeLoisir](http://www.facebook.com/PechAPIedDeLoisir) (www.facebook.com/PechAPIedDeLoisir)

Twitter : [@LifePechAPIed](https://twitter.com/LifePechAPIed) (www.twitter.com/LifePechAPIed)



Un message commun porté par l'ensemble du réseau

Un pêcheur averti en vaut deux

ENJEU 3

Diagnostic

Mieux comprendre les interactions entre la pêche à pied de loisir, la faune et la flore des milieux littoraux.

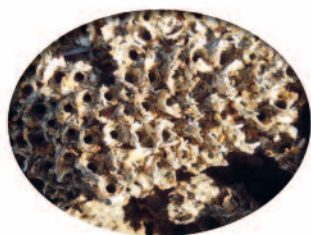
Des suivis et des diagnostics sont mis en place pour suivre la qualité écologique des habitats et évaluer les ressources. Ils sont réalisés avec des protocoles adaptés à chaque territoire.

• 4 habitats suivis :



Les **champs de blocs** abritent une multitude de faune et de flore. Sur le dessus, les espèces appréciant le soleil ; sur le dessous, les espèces qui s'en protègent.

Les **herbiers** jouent un rôle important de **nourricerie** pour de nombreuses espèces d'oiseaux à marée basse et de poissons à marée haute.



Les **récif d'hermelles** sont de véritables vers bâtisseurs. Les massifs qu'ils construisent abritent aussi de nombreux coquillages et crustacés, qui y trouvent un coin idéal pour vivre et se reproduire.

Les **moules** sauvages des moulières filtrent des volumes d'eau prodigieux. Elles **accueillent de nombreuses espèces** : des crustacés, des vers et des milliers de micro-organismes.



• 4 groupes d'espèces suivis :

- Coques
- Palourdes
- Praires
- Vers



La FNPPSF s'engage en réalisant des suivis de palourdes sur plusieurs territoires.



ENJEU 4

Gestion

Contribuer aux plans de gestion des aires marines protégées

Onze plans d'actions, un par territoire, seront rédigés en concertation avec les acteurs locaux. Ils définiront les évolutions nécessaires à la gestion de la pêche à pied de loisir.

Les partenaires du projet



Si vous souhaitez vous impliquer dans l'une ou l'autre de ces démarches, contactez l'équipe du projet Life Pêche à pied de loisir

life.pecheapied-loisir@aires-marines.fr

LIFE est L'Instrument Financier de l'Union européenne pour l'Environnement. Son approche est fondée sur la connaissance. Il finance des projets qui visent à la préservation de l'environnement [terrestre et marin], tel que le projet Pêche à pied de loisir.