



# LES RETOMBÉES ÉCONOMIQUES DU NAUTISME EN BRETAGNE

Synthèse

DONNÉES 2015

**03** Introduction

Contexte de l'étude **04**

**05** Chiffres clés

Industries,  
commerces et services **06**

**08** Ports de plaisance  
et sites de mouillage

Sports nautiques  
et de bord de mer **10**

**12** Événements nautiques

Course à la voile **13**

**14** Indicateurs clés  
départementaux

Côtes d'armor **14**  
Finistère **15**  
Ille-et-Vilaine **16**  
Morbihan **17**

Éléments  
de conjoncture **18**

**19** Méthodologie

## INTRODUCTION

Le nautisme est enraciné dans la vie de nos territoires. Les résultats de cette étude montrent combien il est créateur de richesse et d'emplois, bien au-delà des retombées directes de ses propres activités.

Je remercie le Président de la Région Bretagne pour cette collaboration ainsi que l'ensemble des acteurs qui animent la filière nautique bretonne pour la qualité du travail réalisé sous le pilotage de Bretagne Développement Innovation.

Nous disposons aujourd'hui d'indicateurs et d'une méthodologie qui ont vocation, et c'est mon souhait, à être proposés à toutes les Régions.

**Yves LYON-CAEN,**  
Président de la Fédération  
des Industries Nautiques

Si le nautisme apparaît comme une évidence en Bretagne, mesurer son impact dans l'économie, au-delà de la notoriété des courses au large, n'est pas simple.

Après le travail mené à l'échelle du département du Morbihan, celui piloté par Bretagne Développement Innovation au niveau régional vient confirmer que la filière nautique en Bretagne est riche de sa diversité et forte par ses implantations.

Cette vision de l'économie du nautisme contribue à renouveler l'approche régionale de l'économie maritime bretonne et à mieux répondre aux enjeux de la filière.

**Jean-Yves LE DRIAN,**  
Président du Conseil  
régional de Bretagne



## CONTEXTE DE L'ÉTUDE

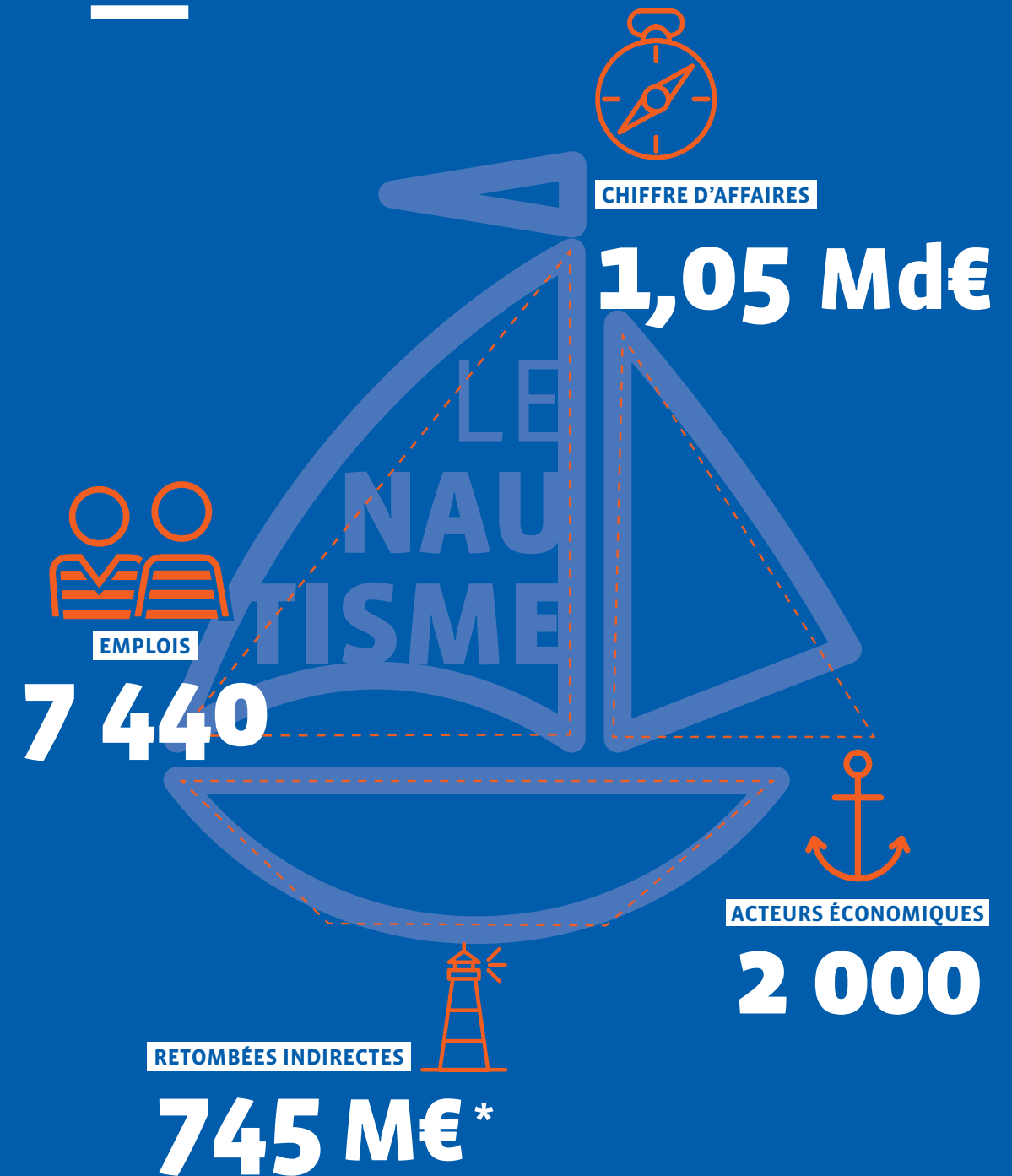
Cette étude est fondée sur un partenariat entre le Conseil Régional de Bretagne et la Fédération des Industries Nautiques (F.I.N) initié en avril 2016. L'objectif est de mesurer les retombées économiques de la filière nautique bretonne en analysant le poids économique de trois pôles: les ports de plaisance; les sports nautiques et de bord de mer; les industries, commerces et services.

Le projet d'une étude régionale sur la filière est né d'un double besoin. En 2015, la F.I.N et le Conseil Départemental du Morbihan ont engagé un partenariat qui a permis la réalisation d'une étude sur les retombées économiques du nautisme à l'échelle du département du Morbihan. À l'issue de ce travail, la F.I.N a manifesté son souhait de régionaliser cette approche en prenant la Bretagne pour exemple, tout en validant une méthodologie duplicable sur les autres régions. Parallèlement, les travaux menés depuis plusieurs années dans le cadre du groupe de travail régional sur le nautisme réunissant les structures d'accompagnement de la filière<sup>3</sup> ont conduit au constat d'une différence de méthodologies adoptées selon le territoire ou le pôle observé. Début 2016, ces acteurs ont acté en groupe de travail l'objectif d'une publication d'une étude portant sur le territoire régional pour la fin 2016.

La coordination de cette étude a été confiée à Bretagne Développement Innovation, en lien avec les structures d'accompagnement liées au nautisme en Bretagne. Celles-ci se sont réunies à plusieurs reprises entre avril et décembre 2016 notamment pour identifier les acteurs qui œuvrent pour la filière et pour réfléchir à une méthodologie commune.

<sup>3</sup> Association des Ports de Plaisance de Bretagne, Côtes d'Armor Développement, Chambre Régionale de Métiers et de l'Artisanat, Conseil Départemental du Morbihan, Eurolarge Innovation, Nautisme en Bretagne, Nautisme en Finistère, VIPE Vannes.

## Chiffres clés 2015



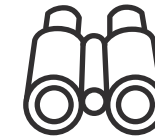
\* correspondant aux achats et services extérieurs

# Industries, commerces et services

## RETOMBÉES INDIRECTES

+ de **680 M€**

d'achats et de services dont **45 %** réalisés dans l'économie bretonne



## CHIFFRE D'AFFAIRES

Ces entreprises ont réalisé au total **1 561 M€** de chiffre d'affaires, dont **56 %** dans la filière nautique

soit **883 M€**

**+ 4,9 %**  
par rapport  
à 2014

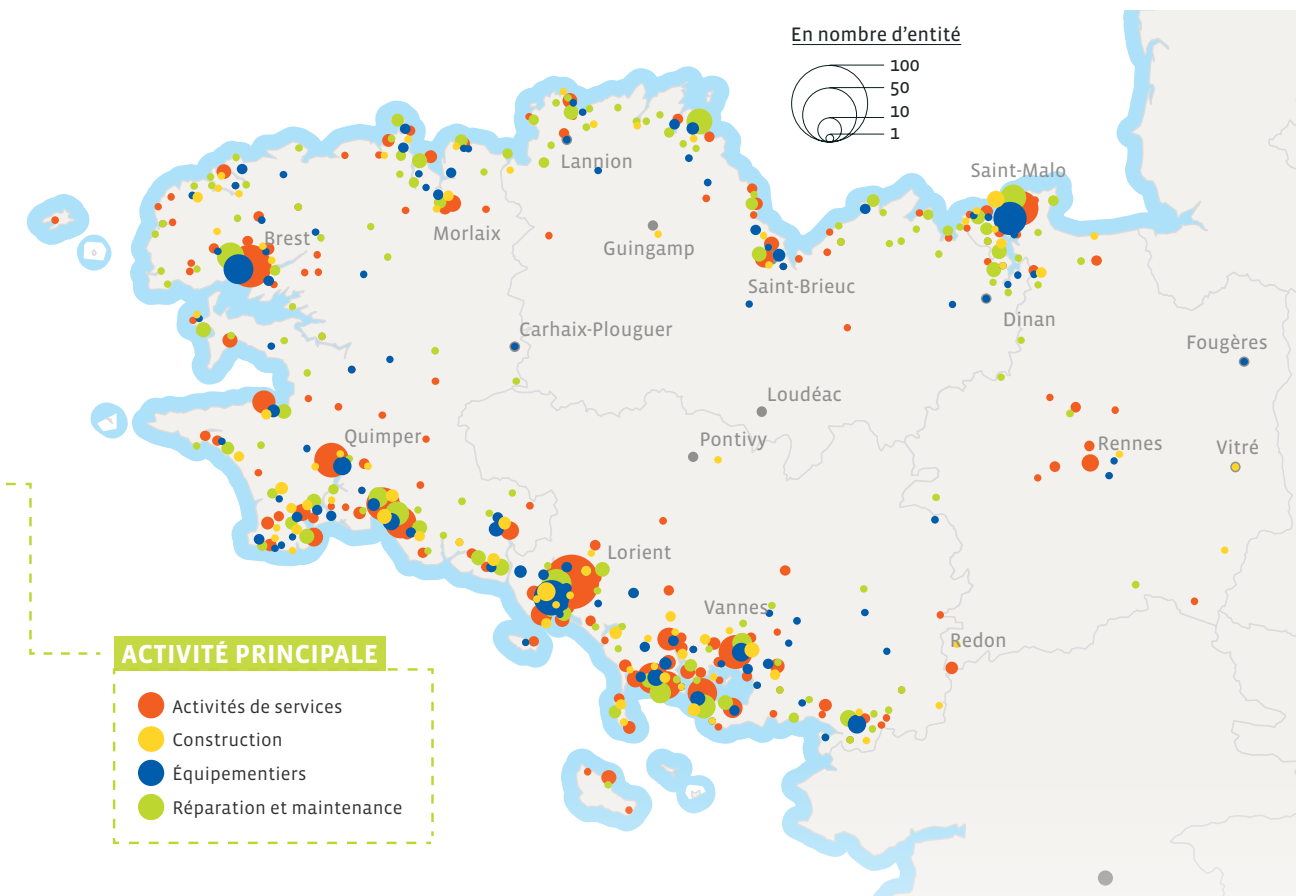
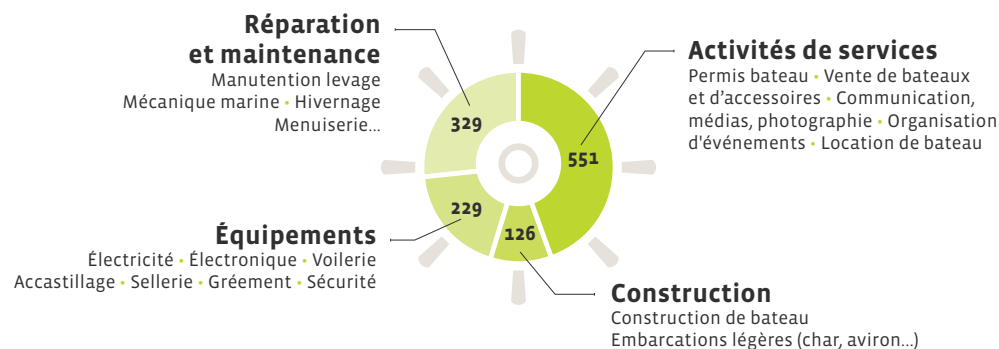
**1 235**  
ENTREPRISES



85 % sont de très petites entreprises (moins de 10 salariés)

**5 541**  
EMPLOIS

## RÉPARTITION DES ENTREPRISES



Sources : Chambre Régionale de Métiers et de l'Artisanat de Bretagne, Conseil Départemental du Morbihan, Côtes d'Armor Développement, Nautisme en Finistère, Bretagne Développement Innovation  
IGN - GEOFLA® ET RGE® // © Bretagne Développement Innovation - Octobre 2016

# Ports de plaisance et sites de mouillage

+ de **160**  
PORTS DE PLAISANCE<sup>1</sup>



+ de **400**  
ZONES DE MOUILLAGES COLLECTIFS

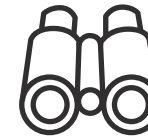
FOCUS SUR  
LES PLUS GRANDS PORTS BRETONS<sup>2</sup>

**385**  
EMPLOIS



**68 900**  
bateaux en escale

**225 800**  
nuitées



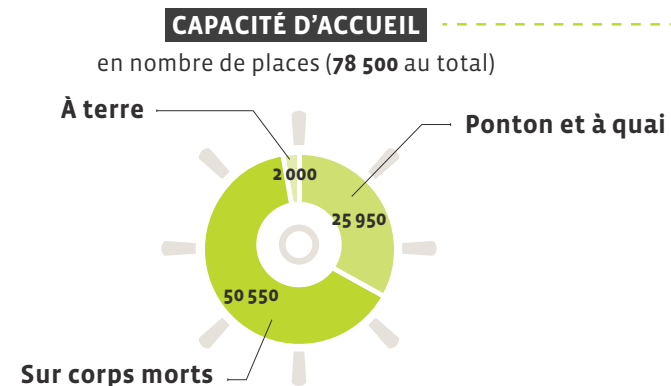
CHIFFRE D'AFFAIRES  
**52,3 M€**

RETOMBÉES INDIRECTES

+ de **15 M€**

d'achats et de services dont **85 %** réalisés dans l'économie bretonne

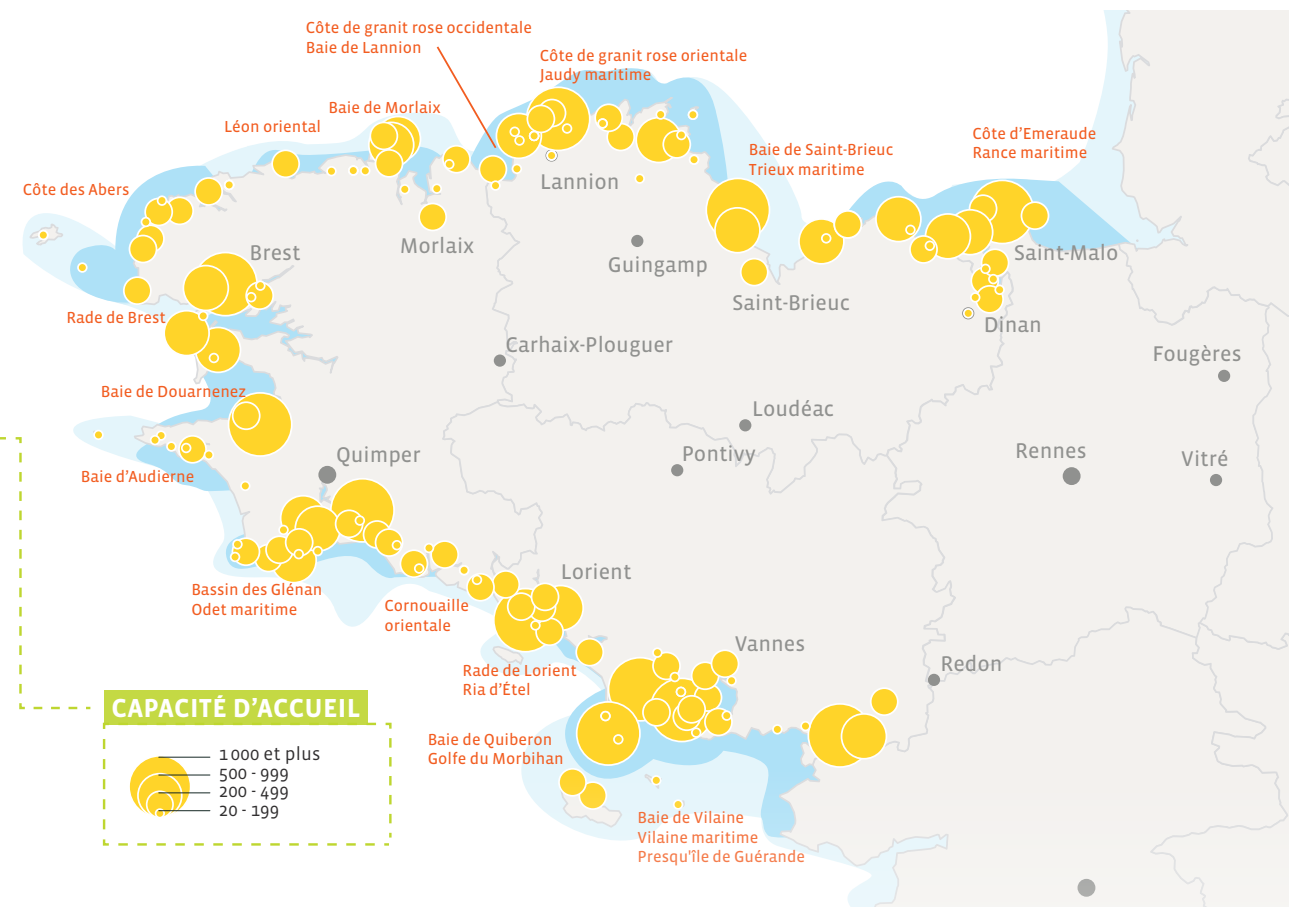
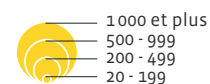
+ **1,9 %**  
par rapport à 2014



**2 470 km**  
de côtes

**15**  
bassins de navigation

**CAPACITÉ D'ACCUEIL**



<sup>1</sup> Sont considérés comme ports de plaisance les infrastructures pouvant accueillir au moins 20 navires de plaisance, sur des quais/pontons ou/et des zones de mouillages.

<sup>2</sup> Les données économiques sont issues d'une enquête menée auprès de 49 ports de plaisance bretons (proposant plus de 100 places sur ponton et à quai ainsi que des services portuaires).

Sources : DDTM des départements 22, 29, 35 et 56  
IGN - GEOLIA® ET RGE® // © Bretagne Développement Innovation - Octobre 2016

# Sports nautiques et de bord de mer

**612**  
PRESTATAIRES<sup>1</sup>



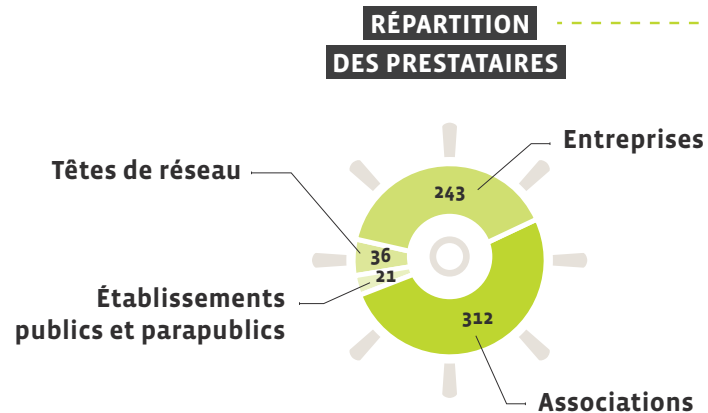
**OFFRES NAUTIQUES**  
37 ACTIVITÉS NAUTIQUES, 1 696 OFFRES



**1 517**  
EMPLOIS<sup>2</sup>



**CONTRATS DE TRAVAIL**  
**3 210**



<sup>1</sup> Les prestataires proposant une offre de location ne sont plus dans ce champ par souci de cohérence avec les données nationales, ceux-ci sont intégrés dans le pôle industries, commerces et services.  
<sup>2</sup> Hors emplois saisonniers

**CLIENTS**  
+ de **1 million**  
en 2015

**RETOMBÉES INDIRECTES**

+ de **50 M€**  
d'achats et de services dont **73 %**  
réalisés dans l'économie bretonne

**CHIFFRE D'AFFAIRES**  
**119,9 M€**



+ **4,2 %**  
par rapport  
à 2014

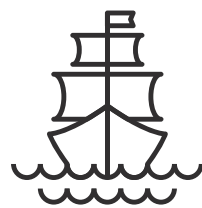


Sources : Nautisme en Bretagne  
IGN - GEOFLA® ET RGE® // © Bretagne Développement Innovation - Octobre 2016

## ÉVÉNEMENTS NAUTIQUES

# Brest 2016

**9 000**  
MARINS

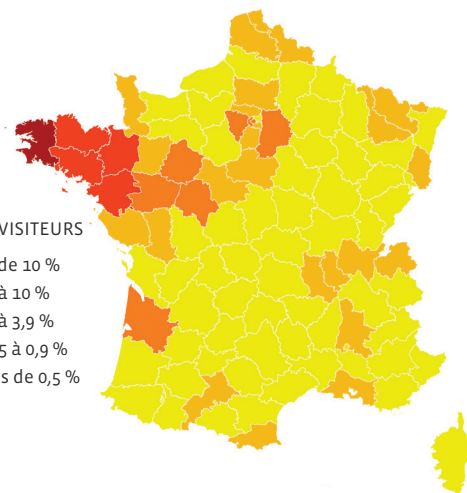


**1 050**  
BATEAUX PRÉSENTS

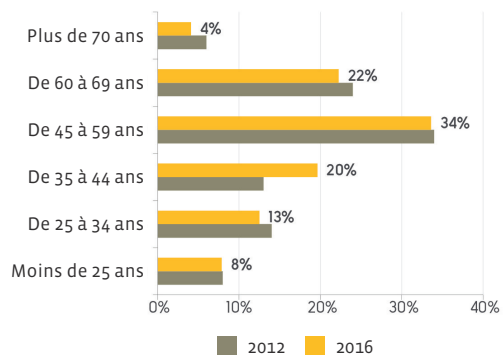
**712 000**  
VISITEURS  
dont **38 %**  
de primo-visiteurs

Plus de la moitié viennent de départements bretons

### ORIGINE GÉOGRAPHIQUE DE LA CLIENTÈLE FRANÇAISE DE BREST 2016



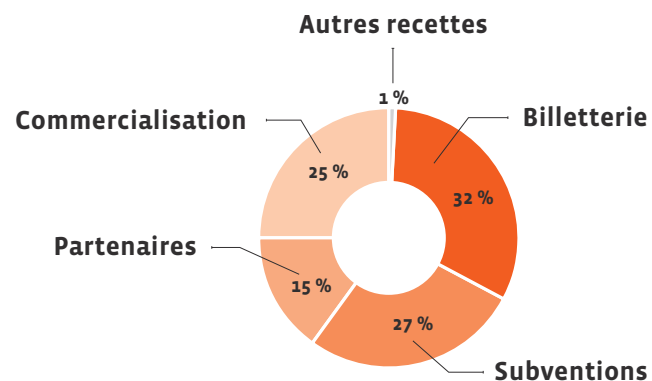
### ÂGE DES VISITEURS DE BREST 2016



**11,8 M€**  
DE BUDGET

Dépense moyenne par visiteur :  
**30 €**  
(sur site, hors achat des billets d'entrée)

### RÉPARTITION BUDGÉTAIRE PAR TYPE DE POSTES



## COURSE À LA VOILE

# Un pôle d'excellence technique

Un écosystème de  
**+ de 100 ENTREPRISES**  
innovantes et pionnières  
pour le nautisme

- Des skippers, des teams, des laboratoires de recherche, des cursus de formation qui participent à une filière complète
- Des entreprises technologiques qui se diversifient sur les énergies marines, l'aéronautique, la navale, le spatial, etc.

Eurolarge Innovation, un cluster dédié à l'accompagnement, à la promotion et à l'animation de la filière technologique de la Course à la voile.

### DES SAVOIR-FAIRE DIVERSIFIÉS

- Architecture et construction navale
- Équipements (accastillage, électronique, gréement, voiles...)
- TIC (électronique, numérique et systèmes d'information, solutions internet, logiciels de traitement et de transmission de données)

### UNE RÉGION OÙ NAISSENT LES BATEAUX

- **IMOCA** : 13 bateaux sur 29 conçus en Bretagne ; 11 construits dont 5 des 7 IMOCA FOILERS
- **VO65** : ponts et voiles des 8 bateaux de la classe construits en Bretagne
- **ULTIM** : 14 bateaux sur 16 conçus en Bretagne, 15 construits

### DES COURSES RENOMMÉES

- **IMOCA** : Transat B to B, Route du Rhum, Défi Azimut, Grand prix Guyader
- **FIGARO** : Solitaire du Figaro, Transat AG2R La Mondiale
- **VO65** : Lorient ville étape en 2012 et 2015 de la Volvo Ocean Race
- **ULTIM** : Grand prix Guyader, Brest Ultim Challenge (2019)
- Accueil de courses de la **classe 40** et du circuit **Mini 6.50**
- Des étapes de nombreuses courses dont le Tour de France à la Voile

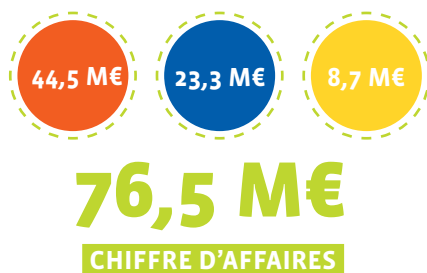
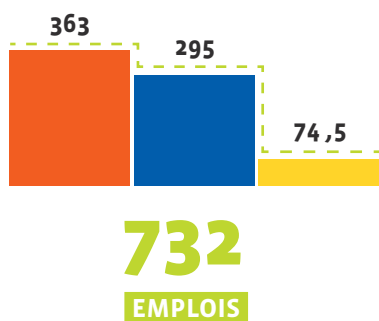
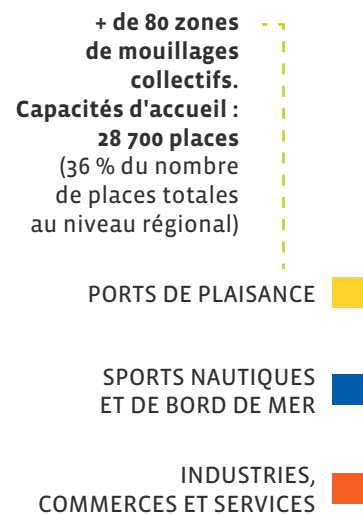
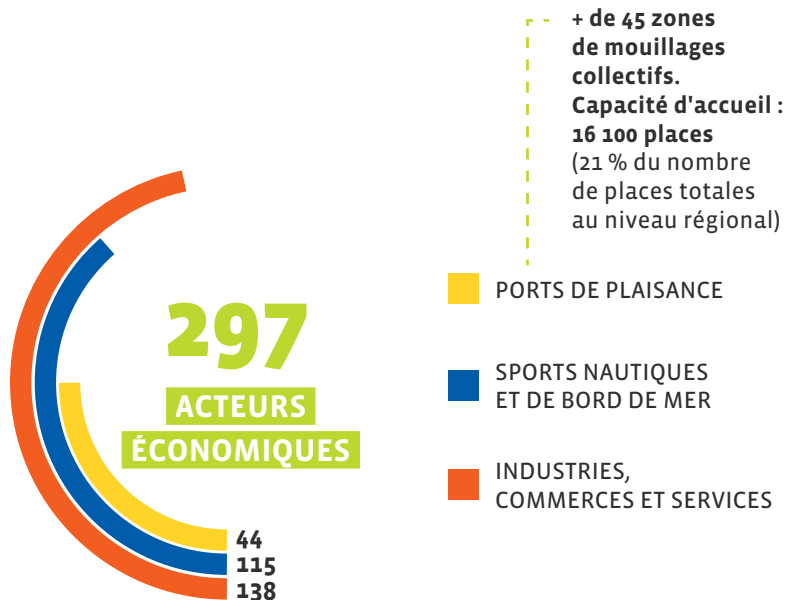
### UNE TERRE D'ACCUEIL

- **IMOCA** : 21 des 29 bateaux basés en Bretagne
- **FIGARO** : 50 % de la flotte localisée en Bretagne (40)
- **ULTIM** : 6 bateaux localisés en Bretagne sur 16
- **AC45 Series, GC32** : La Bretagne accueille Groupama Team France, le défi français pour la coupe de l'America

### UN ACCOMPAGNEMENT DES SKIPPERS

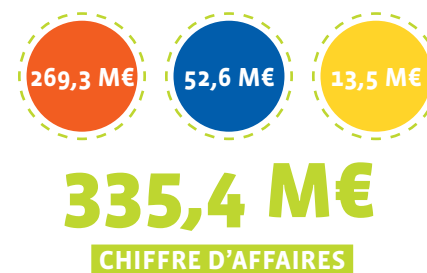
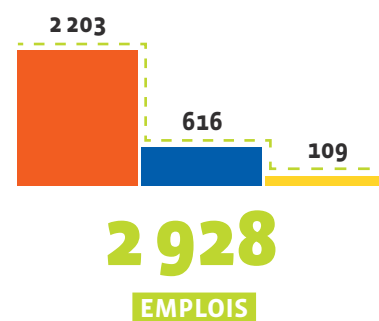
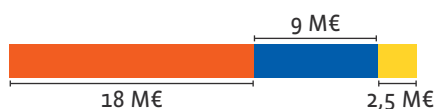
- Le Pôle Finistère Course au large à Port La Forêt : centre d'excellence national labellisé, spécialisé sur les Classes Imoca, Figaro et Ultim (37 skippers accompagnés).
- Le Challenge Espoir, co-financé par la Région Bretagne et le Crédit Mutuel de Bretagne, détecte des jeunes talents et leur fournit une formation de haut niveau à la course, assurée par le Pôle Finistère Course au Large.
- Lorient Grand Large anime et gère le pôle course de Lorient avec plus de 90 skippers toutes classes confondues. L'association est en outre chargée d'organiser des courses.

# INDICATEURS CLÉS DÉPARTEMENTAUX



**RETOMBÉES INDIRECTES**

LES ENTREPRISES ONT INJECTÉ AU GLOBAL PLUS DE 29,5 MILLIONS D'EUROS DANS L'ÉCONOMIE



**RETOMBÉES INDIRECTES**

LES ENTREPRISES ONT INJECTÉ AU GLOBAL PLUS DE 362 MILLIONS D'EUROS DANS L'ÉCONOMIE





# INDICATEURS CLÉS DÉPARTEMENTAUX

Côte d'Armor

Finistère

**Ille-et-Vilaine**

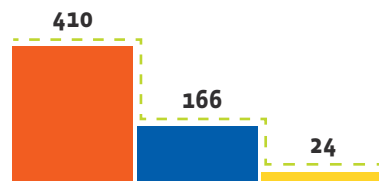
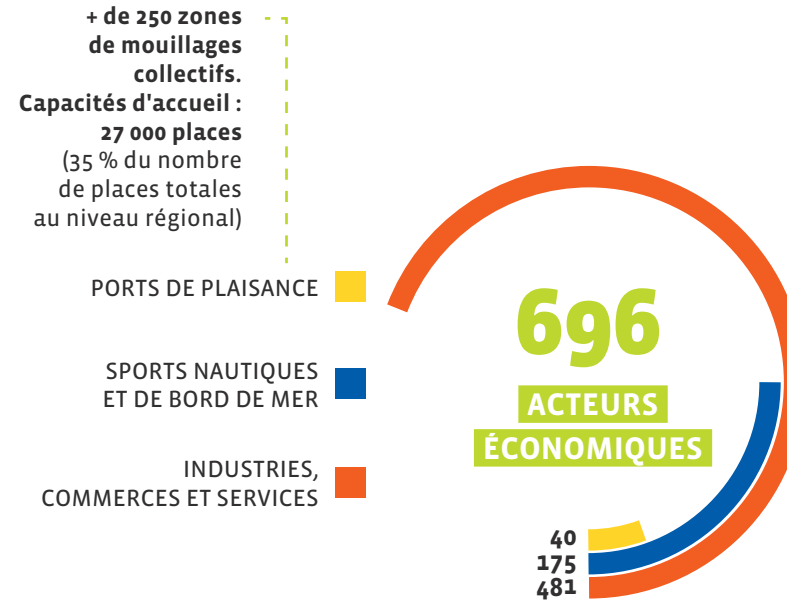
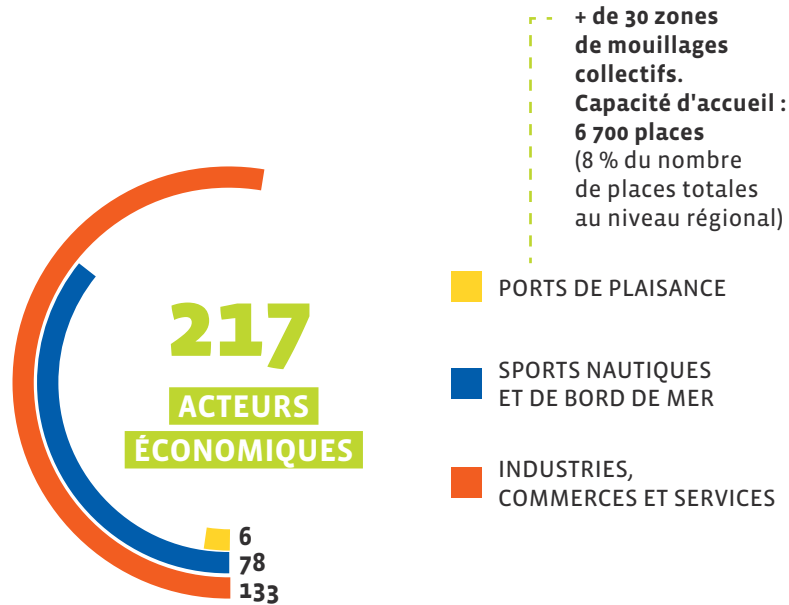
Morbihan

Côtes d'Armor

Finistère

Ille-et-Vilaine

**Morbihan**



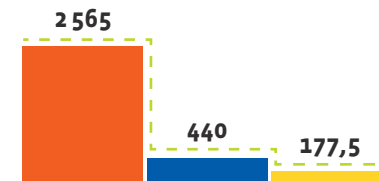
**600**  
**EMPLOIS**



**70,1 M€**  
**CHIFFRE D'AFFAIRES**

**RETOMBÉES INDIRECTES**

LES ENTREPRISES ONT INJECTÉ AU GLOBAL PLUS DE 40 MILLIONS D'EUROS DANS L'ÉCONOMIE



**3 182**  
**EMPLOIS**



**573,2 M€**  
**CHIFFRE D'AFFAIRES**

**RETOMBÉES INDIRECTES**

LES ENTREPRISES ONT INJECTÉ AU GLOBAL PLUS DE 313,5 MILLIONS D'EUROS DANS L'ÉCONOMIE



# Éléments de conjoncture

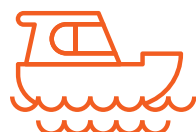
## BILAN DES IMMATRICULATIONS • ANNÉE 2015

17 376

TRANSACTIONS DE BATEAUX  
EN BRETAGNE EN 2015 (NEUF ET OCCASION)

soit 1/4 des transactions réalisées à l'échelle nationale

Près de  
**90 %**  
des bateaux  
vendus en Bretagne  
sont d'occasion

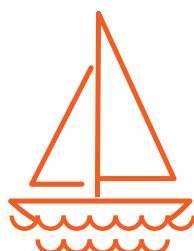


12 400

bateaux à moteur

soit 71 % du nombre total de transactions réalisées en Bretagne

DONT



4 976

bateaux à voile

soit 29 % du nombre total de transactions réalisées en Bretagne

Côtes d'Armor	Finistère	Ille-et-Vilaine	Morbihan
2 556 transactions de bateaux • 244 neufs • 2 312 occasions	5 119 transactions de bateaux • 530 neufs • 4 589 occasions	2 912 transactions de bateaux • 266 neufs • 2 646 occasions	6 789 transactions de bateaux • 862 neufs • 5 927 occasions

## TENDANCES SUR LES 5 DERNIÈRES ANNÉES

Stabilité du marché du bateau d'occasion

Baisse des ventes de bateaux neufs

## MÉTHODOLOGIE

Nous remercions l'ensemble des contributeurs pour les données et informations qu'ils ont bien voulu nous transmettre.

### PÉRIMÈTRE DE L'ÉTUDE

Recueil des bases de données des membres du groupe de travail (Association des Ports de Plaisance de Bretagne, Côtes d'Armor Développement, Chambre Régionale de Métiers et de l'Artisanat, Conseil Départemental du Morbihan, Eurolarge Innovation, Nautisme en Bretagne, Nautisme en Finistère).

- **Pôle industries, commerces et services** : architectes et bureaux d'étude, construction, équipements, maintenance et réparation, activités de services.
- **Pôle ports de plaisance** : ports de plaisance, zones de mouillage et d'équipements légers (ZMEL), zones de mouillage individuels (AOT individuelles)
- **Pôle sports nautiques et de bord de mer** : activités nautiques encadrées (loisirs et sports nautiques). Hors activités de location sans pratique encadrée.

### SOURCES

**Capacités d'accueil des ports de plaisance** : Directions Départementales des Territoires et de la Mer des Côtes d'Armor, du Finistère, de l'Ille-et-Vilaine, du Morbihan.

### Données financières :

- Enquête auprès de 352 entreprises du pôle « Industries, Commerces et Services »
- Enquête auprès de 49 ports de plaisance
- Enquête auprès de 305 prestataires de sports nautiques et de bord de mer

**Emplois** : emplois salariés (URSSAF Bretagne) et non salariés.

**Données conjonctures** : observatoire économique Bretagne Info Nautisme / Horizons experts

**Données événements nautiques** : Brest Événements Nautiques, Adeupa

**Données Course au large** : Eurolarge Innovation, Pôle Finistère Course au Large, Lorient Grand Large, Audélor.

CETTE ÉTUDE A ÉTÉ RÉALISÉE AVEC LE CONCOURS DE



FÉDÉRATION  
DES INDUSTRIES  
NAUTIQUES

ET AUSSI



Retrouvez l'intégralité de l'étude sur  
[www.bretagne-info-nautisme.fr](http://www.bretagne-info-nautisme.fr)

**DÉCEMBRE 2016**

## CONTACT BDI

### Contact filière

Alain Terpant  
a.terpant@bdi.fr  
T. +33 (0)2 99 67 71 19

### Contact Fédération des Industries Nautiques

Port de Javel Haut - 75015 Paris  
info@fin.fr  
T. +33 (0)1 44 37 04 00  
[www.fin.fr](http://www.fin.fr)

### Contact étude

Sabrina Pincet  
s.pincet@bdi.fr  
T. +33 (0)2 99 84 78 79



UNION EUROPÉENNE  
UNANIEZH EUROPA



L'Europe s'engage  
en Bretagne

Avec le Fonds européens  
de développement régional

Bretagne Développement Innovation  
1 bis, route de Fougères • 35 510 Cesson-Sévigné • T. +33 (0)2 99 84 53 00

[www.bdi.fr](http://www.bdi.fr)