



SÈTE PRATIQUE >

Méditerranée : à la découverte du requin Peau bleue, espèce en danger

NATURE

Vous pouvez participer à sa protection avec le réseau Sentinelles de la mer Occitanie.

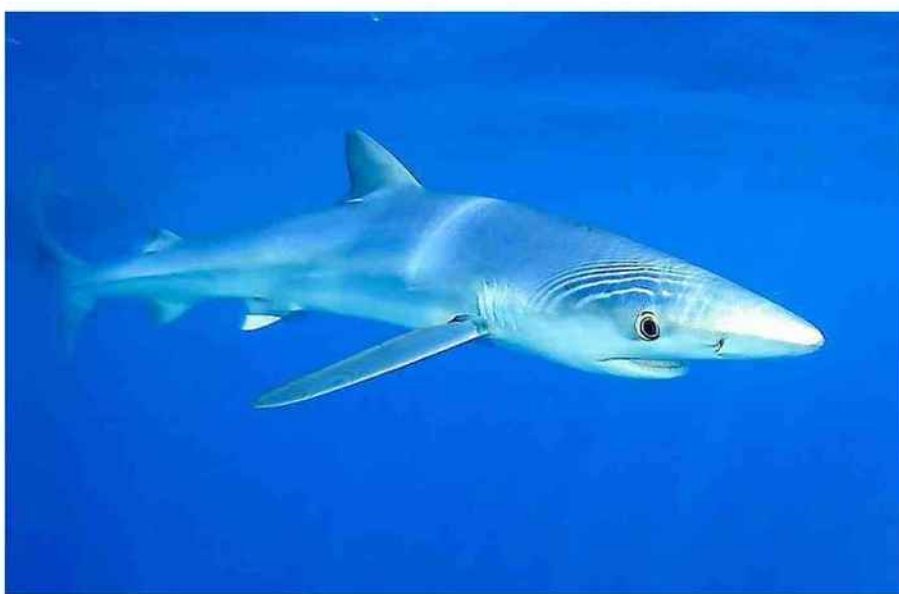
Tribune CPIE
Bassin de Thau

Le requin Peau bleue (*Prionace glauca*) est l'un des derniers grands requins de Méditerranée. Bien qu'observable dans le monde entier, il est en danger critique d'extinction selon l'Union internationale pour la conservation de la nature (UICN), et pourtant non protégé. Il est reconnaissable à sa peau bleue sombre sur le dos, et vit au large, allant jusqu'à 600 m de profondeur. Curieux et opportuniste, il se nourrit de petits poissons et de mollusques, et ne représente pas un danger pour l'homme.

Rôle dans l'écosystème

Il assure la régulation des populations de poissons ainsi que des maladies qui peuvent circuler en ciblant les individus les plus faibles, et participe ainsi au maintien de l'équilibre des écosystèmes. Il se rapproche des côtes en période estivale pour se reproduire, ce qui représente un véritable enjeu de survie pour l'espèce. En effet, sa population est en très fort déclin, principalement en raison de la surpêche à cause de laquelle ses proies se raréfient et ils font l'objet de "prises accessoires".

Initié en 2009 en partenariat avec le laboratoire du Criobe et la Fédération nationale de la plaisance et des pêches en mer (FNPP), le projet Grand Large vise à étudier la structure génétique des populations de requins bleus de Méditerranée. Il fait



Le requin Peau bleue est en danger en Méditerranée.

ASSOCIATION AILERONS / MATHIEU LAPINSKI

principalement appel aux pêcheurs plaisanciers, à qui des kits sont distribués. Ces kits contiennent un dépliant explicatif des bonnes pratiques de remise à l'eau, un formulaire d'observation et des tubes de prélèvement d'échantillons génétiques, et peuvent être renvoyés pour analyses.

En 2019, une première analyse des données et des échantillons collectés durant plusieurs années a pu être réalisée en parte-

riat avec le laboratoire Criobe, avec un cofinancement de la Dréal Occitanie. Cette étude a permis de déterminer des indicateurs pouvant servir à l'évaluation de l'état de santé des populations de l'espèce, et à la mise en place de mesures de protection. En effet, la population de Méditerranée semble mal se porter à l'heure actuelle, mais le golfe du Lion aurait été identifié comme une zone de nurserie. Dans l'idéal, il serait nécessaire

d'analyser une centaine d'échantillons tous les 5 ans pour évaluer l'évolution de ces indicateurs.

Actions à venir

Une journée commune de sortie en mer appelée OPEN, durant laquelle de nombreux clubs de pêcheurs plaisanciers embarqueront des bénévoles de l'association, est prévue en juillet avec la FNPP. Ces sorties permettent chaque été de collecter des données et de sensibiliser les pêcheurs.

> *En savoir plus* : Ailerons est une association loi 1901 créée en 2006 à Montpellier. Grâce à de nombreux bénévoles et aux usagers de la mer, elle œuvre à l'amélioration des connaissances et à la conservation des requins et raies de Méditerranée, des espèces encore trop méconnues et pour la plupart menacées. Elle s'inscrit aussi dans une volonté de sensibilisation du grand public. Contact : contacts@asso-ailerons.fr

Un réseau de sciences participatives

PARTICIPER Sentinelles de la mer Occitanie, coordonné par le CPIE Bassin de Thau depuis 2015, est un réseau qui fédère 15 structures animant 20 programmes de science participative en Occitanie. Ce réseau contribue à la préservation des milieux et de la ressource en aidant les scientifiques et les gestionnaires d'espaces naturels à améliorer les connaissances sur certaines espèces et à assurer une veille. Tout cela grâce à la mobilisation citoyenne ! Chaque mois, nous vous proposons de découvrir une espèce faisant l'objet d'une attention particulière ainsi que la marche à suivre pour transmettre vos observations. Rejoignez les sentinelles !